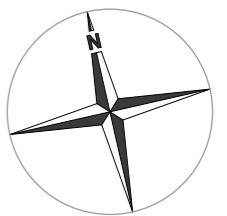


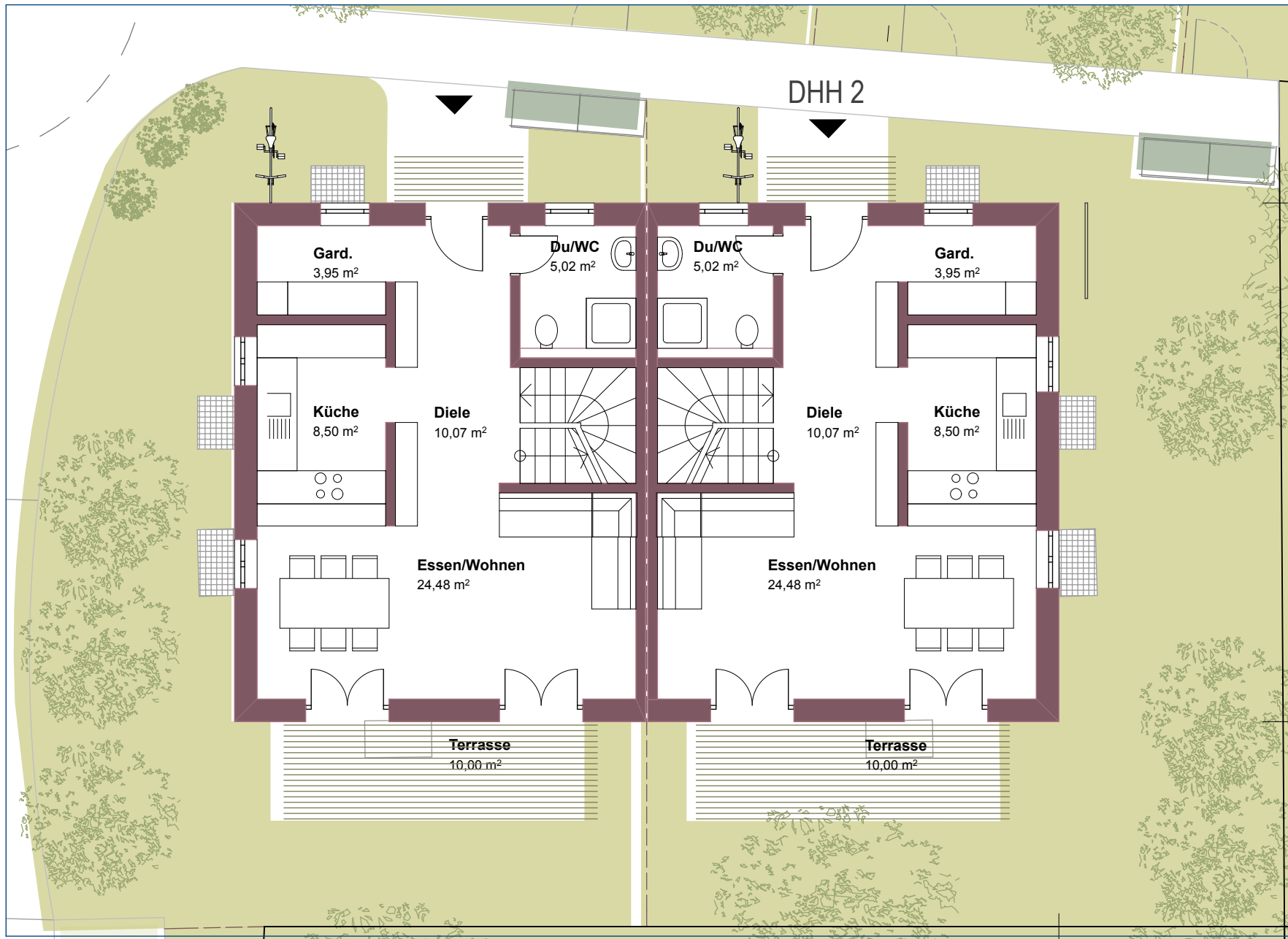


Neubau von 2 Doppelhaushälften und 4 Stadthäuser

Wasserturmstraße 17 in Garching

DOPPELHAUSHÄLFTE 2

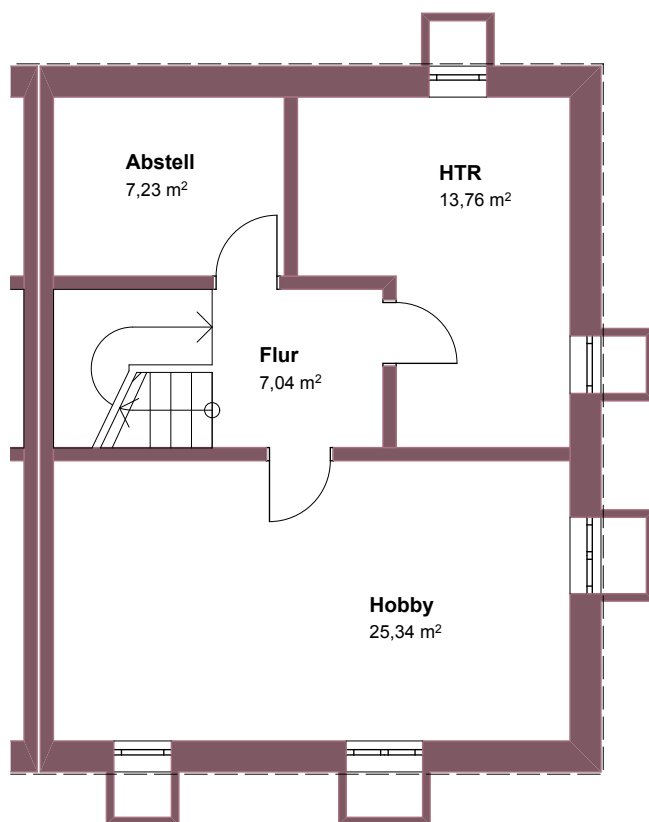




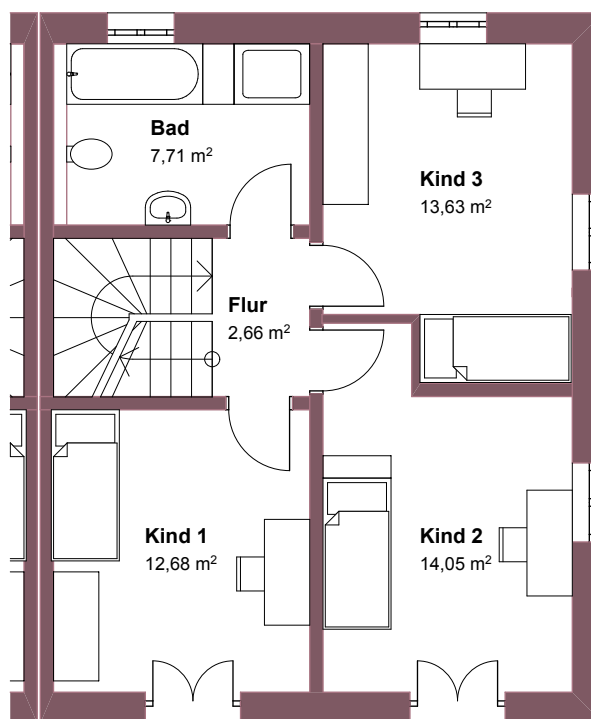
**DHH 2**

**Grundriss EG**

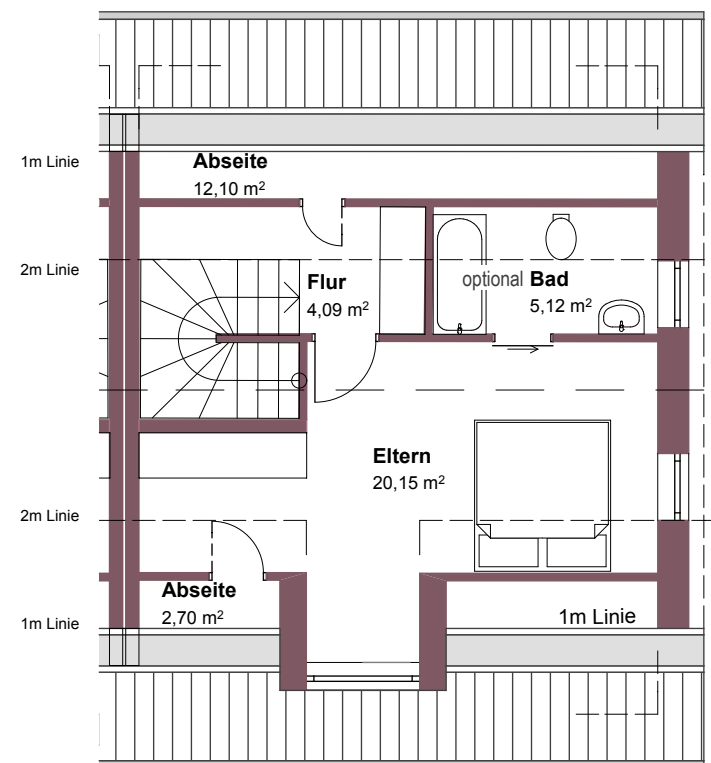
## Untergeschoss



## Obergeschoss



## Dachgeschoss



**DHH 2**

Grundrisse



Doppelhaushälfte 1

Doppelhaushälfte 2

Ansicht Nord



Doppelhaushälfte 1

Doppelhaushälfte 2

Ansicht Süd



Reihenhaus (REH 1)

Doppelhaus (DHH 1)

Ansicht West



Doppelhaus (DHH 2)

Reihenhaus (REH 4)

Ansicht Ost



JS Wohnbau GmbH  
 Am Kratzerhof 14  
 85386 Dietersheim / Eching  
 E-Mail: [info@jswohnbau.de](mailto:info@jswohnbau.de)  
 Internet: [www.jswohnbau.de](http://www.jswohnbau.de)  
 Telefon: +49 (0)89 813 075 99

Wasserturmstraße 17			WFL (m <sup>2</sup> )	W/NFL (m <sup>2</sup> )
DHH 2	EG	Garderobe	ca. 3,95	3,95
		Du/WC	ca. 5,02	5,02
		Diele	ca. 10,07	10,07
		Küche	ca. 8,50	8,50
		Essen / Wohnen	ca. 24,48	24,48
		Terrasse	ca. 5,00	10,00
		<b>EG gesamt</b>	ca. <b>57,02</b>	<b>62,02</b>
OG		Bad	ca. 7,71	7,71
		Kind 1	ca. 12,68	12,68
		Kind 2	ca. 14,05	14,05
		Kind 3	ca. 13,63	13,63
		Flur	ca. 2,66	2,66
		<b>OG gesamt</b>	ca. <b>50,73</b>	<b>50,73</b>
DG		Eltern	ca. 20,15	20,15
		Bad optional	ca. 5,12	5,12
		Flur	ca. 4,09	4,09
		Abseite	-	2,70
		Abseite	ca. -	12,10
<b>DG gesamt</b>	ca. <b>29,36</b>	44,16		
UG		HTR	ca. -	13,76
		Abstellraum	ca. -	7,23
		Flur	ca. 3,52	7,04
		Hobby	ca. 12,67	25,34
		<b>UG gesamt</b>	ca. <b>16,19</b>	<b>53,37</b>
<b>FLÄCHE GESAMT</b>			ca. <b>153,30</b>	<b>210,28</b>