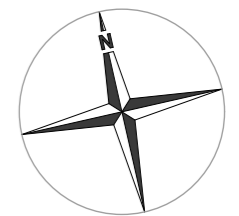


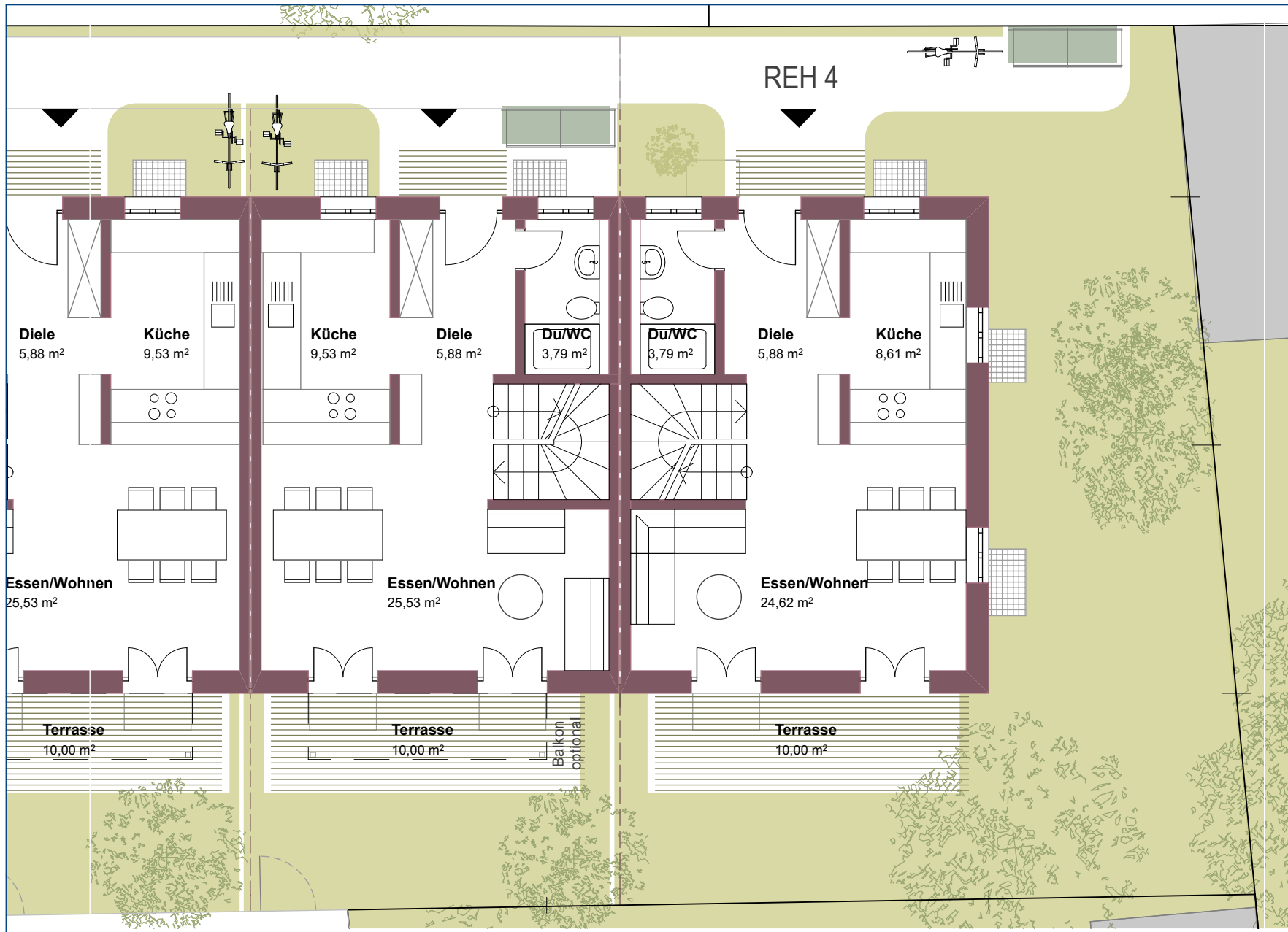


Neubau von 2 Doppelhaushälften und 4 Stadthäuser

Wasserturmstraße 17 in Garching

REIHENECKHAUS 4

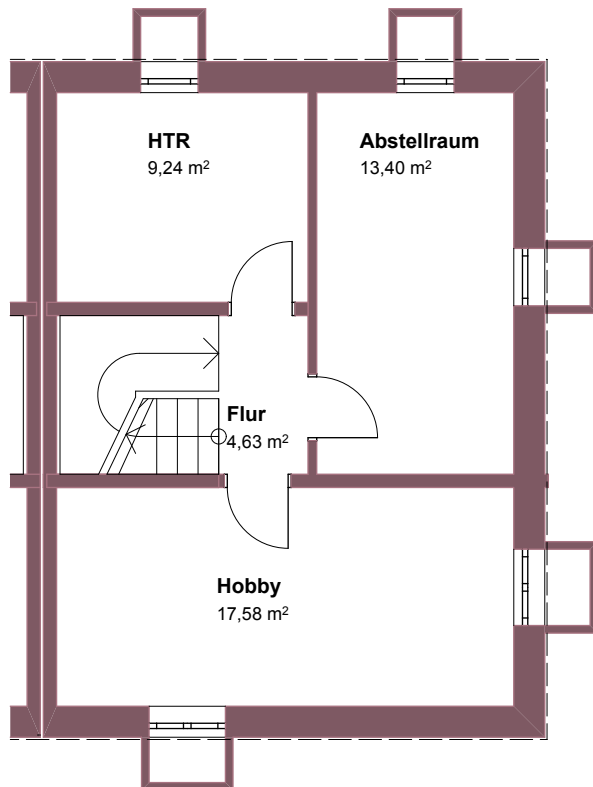




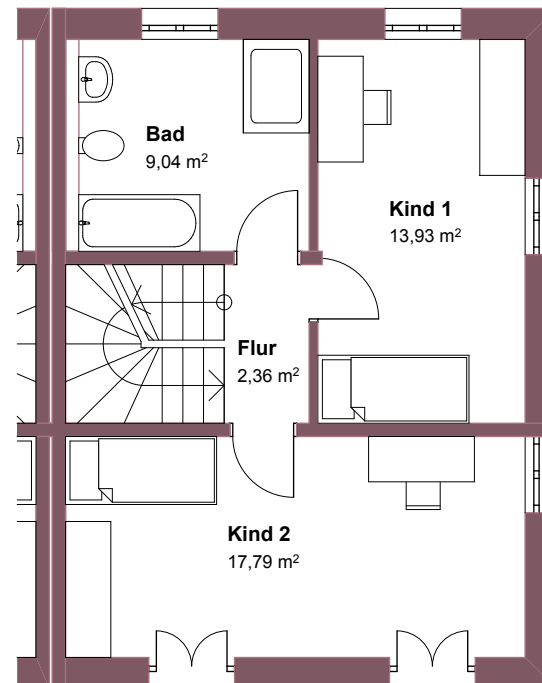
REH 4

Grundriss EG

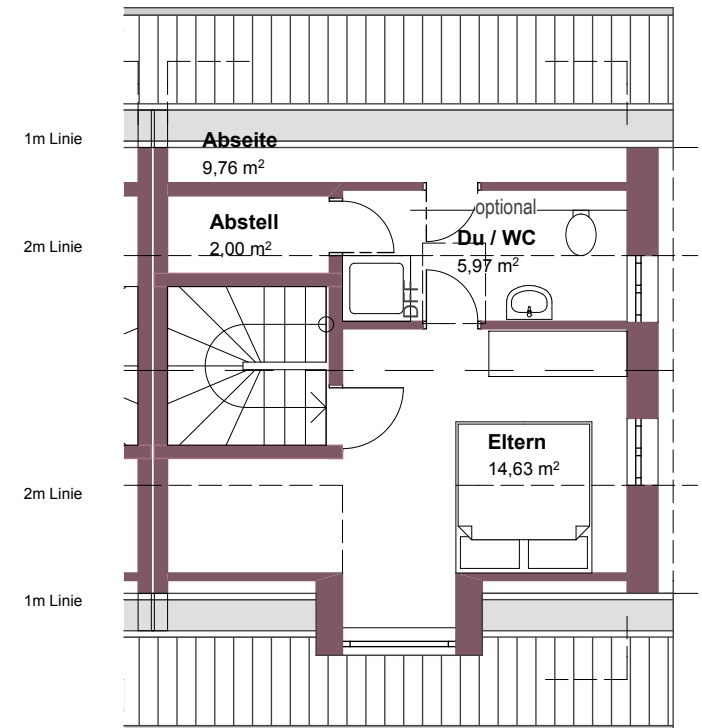
Untergeschoss



Obergeschoss



Dachgeschoss



REH 4

Grundrisse



Reiheneckhaus 4

Reihenmittelhaus 3

Reihenmittelhaus 2

Reiheneckhaus 1

Ansicht Nord



Reiheneckhaus 1

Reihenmittelhaus 2

Reihenmittelhaus 3

Reiheneckhaus 4

Ansicht Süd



Reihenhaus (REH 1)

Doppelhaus (DHH 1)

Ansicht West



Doppelhaus (DHH 2)

Reihenhaus (REH 4)

Ansicht Ost

Wasserturmstraße 17			WFL (m²)	W/NFL (m²)
REH 4	EG	Du/WC	ca. 3,79	3,79
		Diele	ca. 5,88	5,88
		Küche	ca. 8,61	8,61
		Essen / Wohnen	ca. 24,62	24,62
		Terrasse	ca. 5,00	10,00
		EG gesamt	ca. 47,90	52,90
OG		Bad	ca. 9,04	9,04
		Kind 1	ca. 13,93	13,93
		Kind 2	ca. 17,79	17,79
		Flur	ca. 2,36	2,36
		OG gesamt	ca. 43,12	43,12
DG		Eltern	ca. 14,63	14,63
		Bad optional	ca. 5,97	5,97
		Abstell	2,00	2,00
		Abseiten	ca. -	9,76
		DG gesamt	ca. 22,60	32,36
UG		HTR	ca.	9,24
		Abstellraum	ca.	13,40
		Flur	ca. 2,32	4,63
		Hobby	ca. 8,79	17,58
		UG gesamt	ca. 11,11	44,85
FLÄCHE GESAMT			ca. 124,73	173,23

JS Wohnbau GmbH
 Am Kratzerhof 14
 85386 Dietersheim / Eching
 E-Mail: info@jswohnbau.de
 Internet: www.jswohnbau.de
 Telefon: +49 (0)89 813 075 99

Reiheneckhaus 4