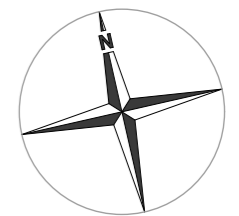


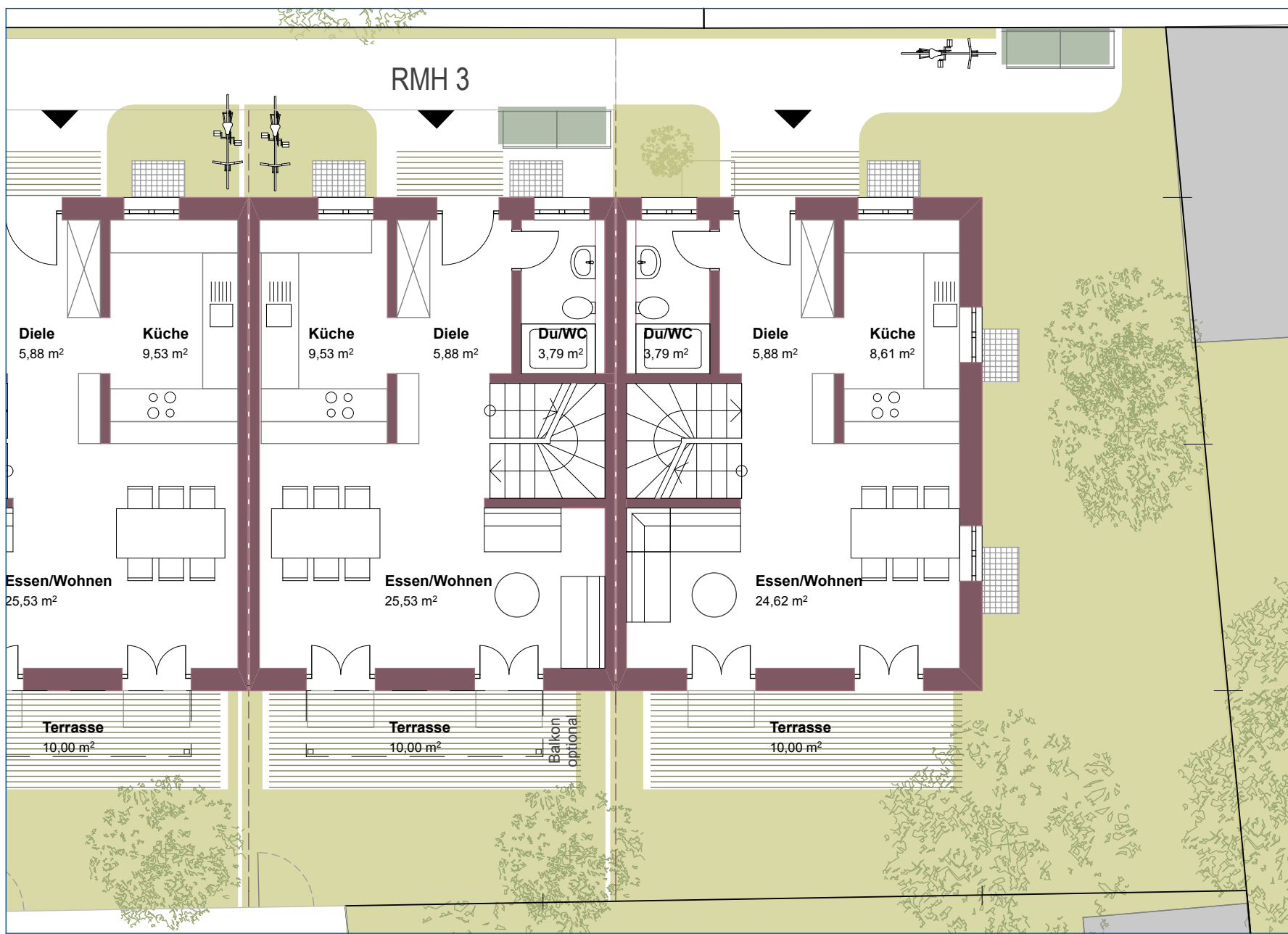


Neubau von 2 Doppelhaushälften und 4 Stadthäuser

Wasserturmstraße 17 in Garching

REIHENMITTELHAUS 3

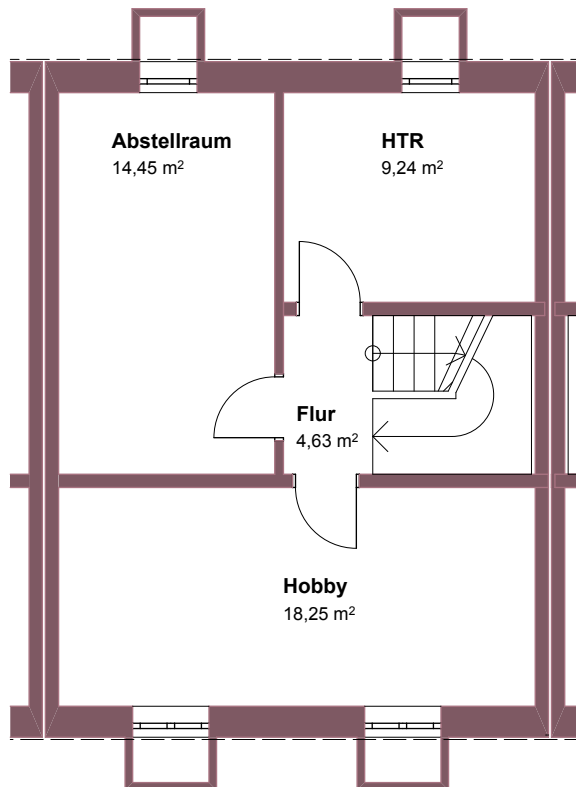




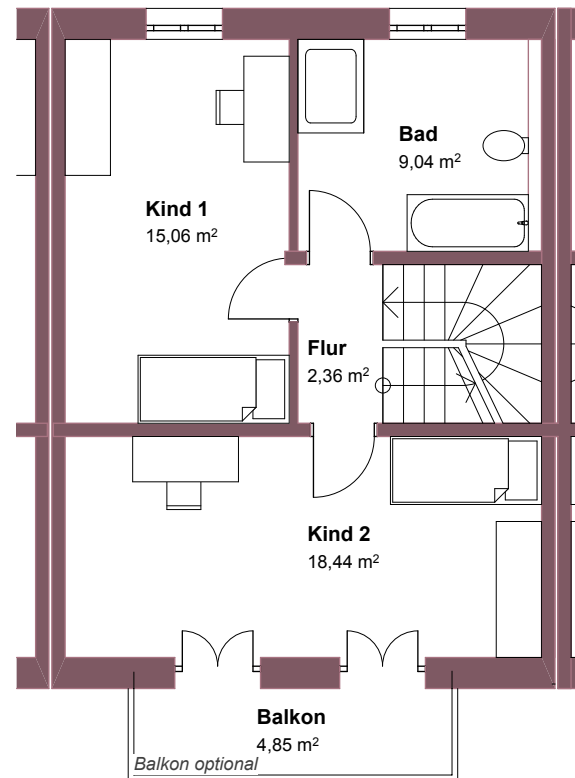
**RMH 3**

Grundriss EG

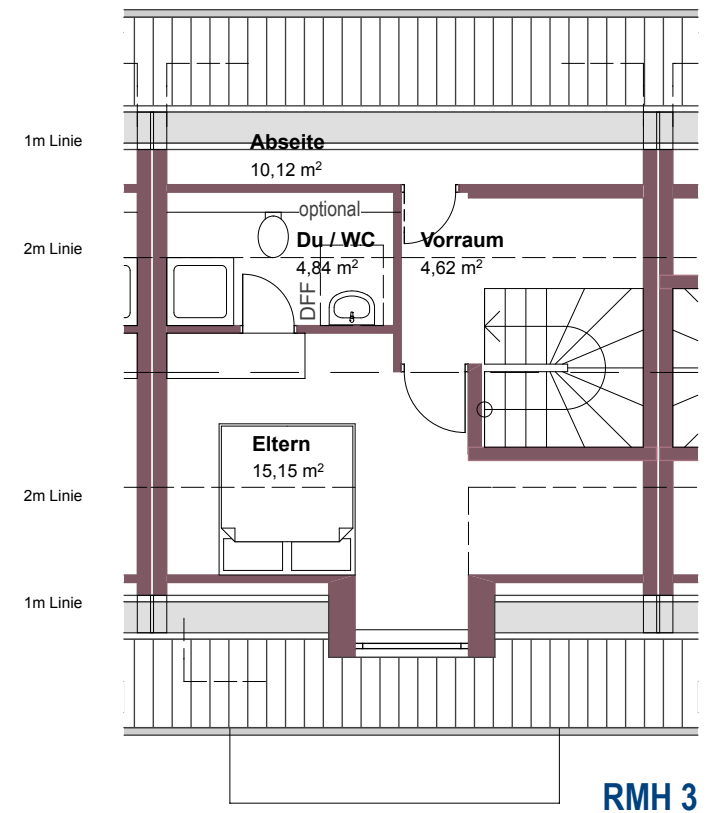
## Untergeschoss



## Obergeschoss



## Dachgeschoss



## Grundrisse



Reiheneckhaus 4

Reihenmittelhaus 3

Reihenmittelhaus 2

Reiheneckhaus 1

Ansicht Nord



Reiheneckhaus 1

Reihenmittelhaus 2

Reihenmittelhaus 3

Reiheneckhaus 4

Ansicht Süd



Reihenhaus (REH 1)

Doppelhaus (DHH 1)

Ansicht West



Doppelhaus (DHH 2)

Reihenhaus (REH 4)

Ansicht Ost



JS Wohnbau GmbH  
 Am Kratzerhof 14  
 85386 Dietersheim / Eching  
 E-Mail: [info@jswohnbau.de](mailto:info@jswohnbau.de)  
 Internet: [www.jswohnbau.de](http://www.jswohnbau.de)  
 Telefon: +49 (0)89 813 075 99

Wasserturmstraße 17			WFL (m <sup>2</sup> )	W/NFL (m <sup>2</sup> )
<b>RMH 3</b>	<b>EG</b>	Du/WC	ca. 3,79	3,79
		Diele	ca. 5,88	5,88
		Küche	ca. 9,53	9,53
		Essen / Wohnen	ca. 25,53	25,53
		Terrasse	ca. 5,00	10,00
		<b>EG gesamt</b>	ca. <b>49,73</b>	<b>54,73</b>
	<b>OG</b>	Bad	ca. 9,04	9,04
		Kind 1	ca. 15,06	15,06
		Kind 2	ca. 18,44	18,44
		Flur	ca. 2,36	2,36
		<i>Balkon optional</i>	2,43	4,85
		<b>OG gesamt</b>	ca. <b>47,33</b>	<b>49,75</b>
	<b>DG</b>	Eltern	ca. 15,15	15,15
		Bad optional	ca. 4,84	4,84
		Vorraum/Flur	ca. 4,62	4,62
		Abseiten	ca. -	10,12
		<b>DG gesamt</b>	ca. <b>24,61</b>	34,73
	<b>UG</b>	HTR	ca. -	9,24
		Abstellraum	ca. -	14,45
		Flur	ca. 2,32	4,63
		Hobby	ca. 9,13	18,25
		<b>UG gesamt</b>	ca. <b>11,44</b>	<b>46,57</b>
		<b>FLÄCHE GESAMT</b>	ca. <b>133,11</b>	<b>185,78</b>

## Reihenmittelhaus 3