



Neubau von 2 Doppelhaushälften und 4 Stadthäuser

Wasserturmstraße 17 in Garching

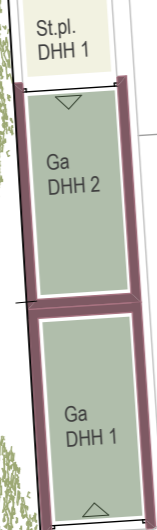
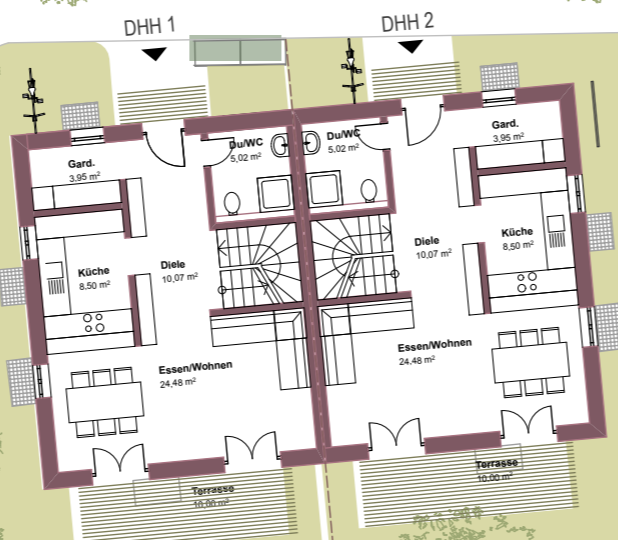
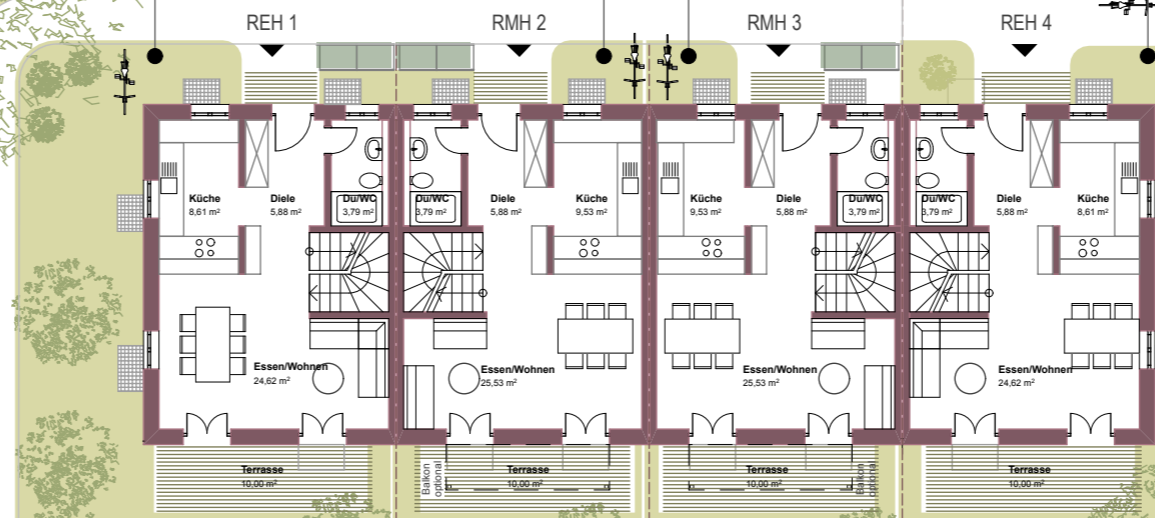
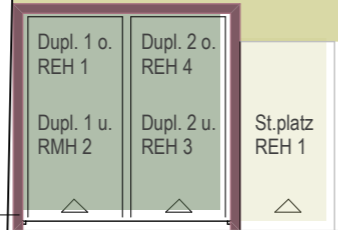
REIHENMITTELHAUS 2

REH 1

RMH 2

RMH 3

REH 4



DHH 1

DHH 2

15b

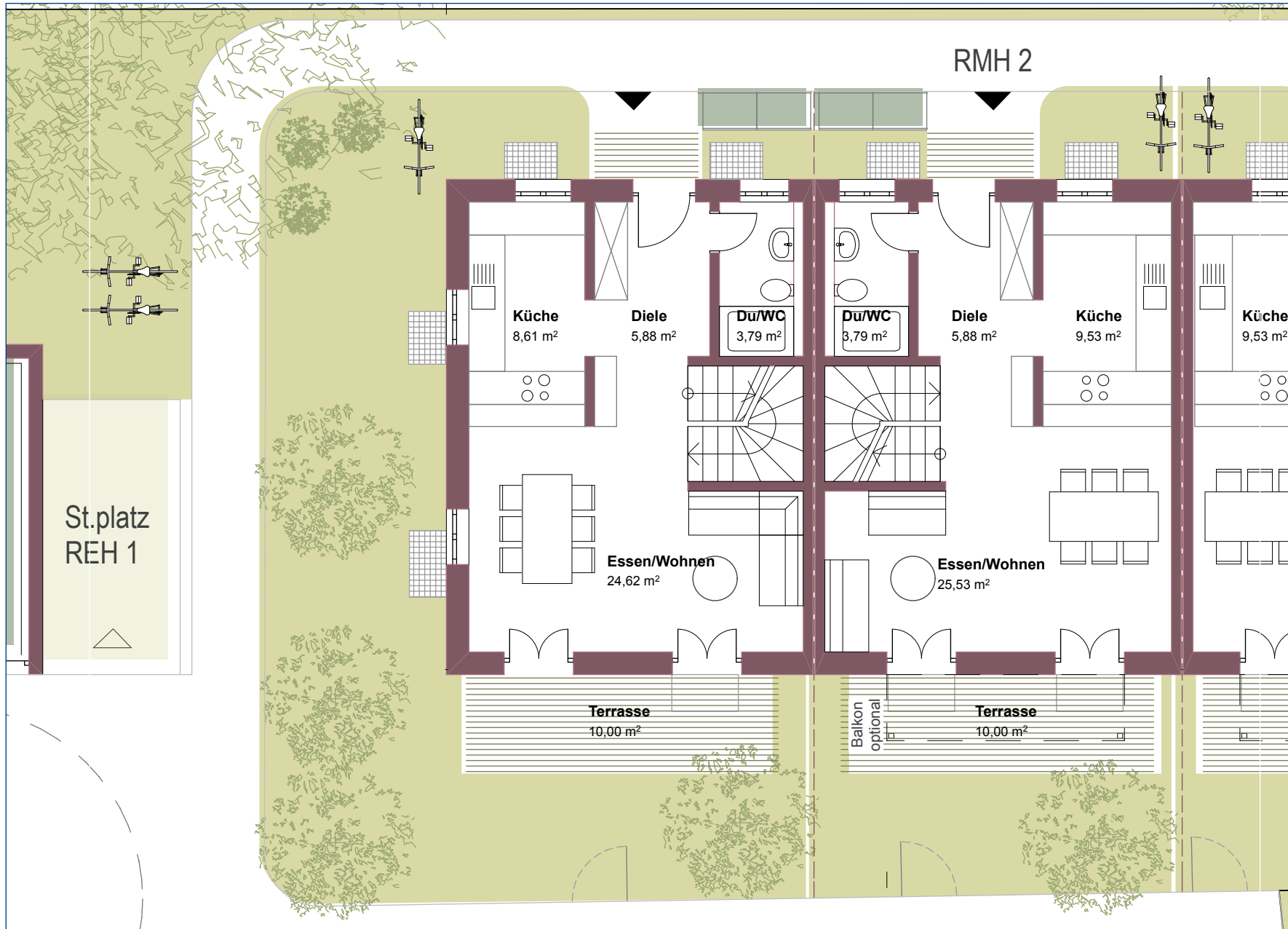
15

15a

17



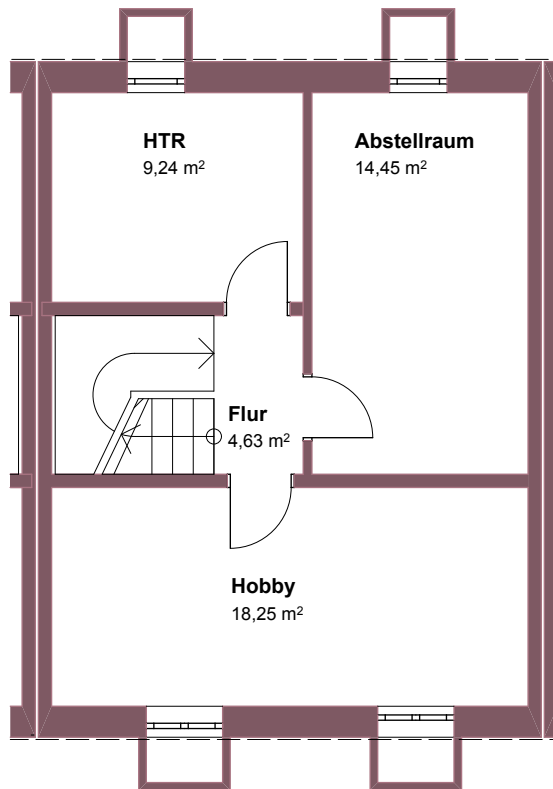
ÜBERSICHT M 1/200



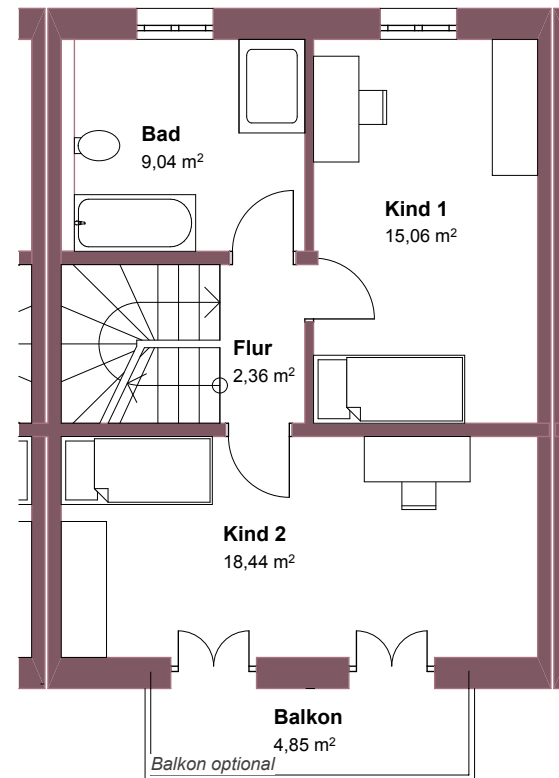
RMH 2

Grundriss EG

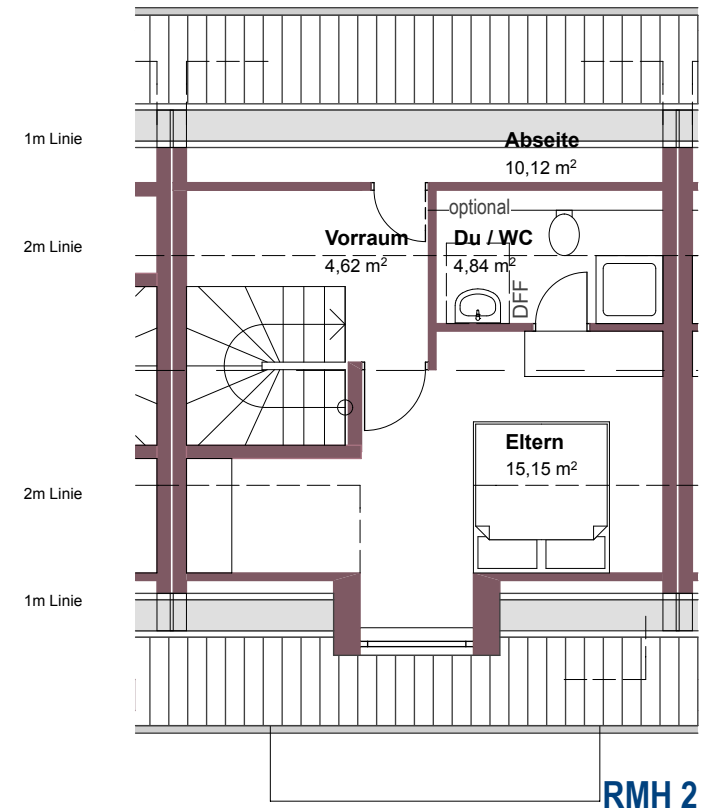
Untergeschoss



Obergeschoss



Dachgeschoss



Grundrisse



Reiheneckhaus 4

Reihenmittelhaus 3

Reihenmittelhaus 2

Reiheneckhaus 1

Ansicht Nord



Reiheneckhaus 1

Reihenmittelhaus 2

Reihenmittelhaus 3

Reiheneckhaus 4

Ansicht Süd



Reihenhaus (REH 1)

Doppelhaus (DHH 1)

Ansicht West



Doppelhaus (DHH 2)

Reihenhaus (REH 4)

Ansicht Ost

Wasserturmstraße 17			WFL (m ²)	W/NFL (m ²)
RMH 2	EG	Du/WC	ca. 3,79	3,79
		Diele	ca. 5,88	5,88
		Küche	ca. 9,53	9,53
		Essen / Wohnen	ca. 25,53	25,53
		Terrasse	ca. 5,00	10,00
		EG gesamt	ca. 49,73	54,73
OG	OG	Bad	ca. 9,04	9,04
		Kind 1	ca. 15,06	15,06
		Kind 2	ca. 18,44	18,44
		Flur	ca. 2,36	2,36
		<i>Balkon optional</i>	ca. 2,43	4,85
		OG gesamt	ca. 47,33	49,75
DG	DG	Eltern	ca. 15,15	15,15
		Bad optional	ca. 4,84	4,84
		Vorraum/Flur	ca. 4,62	4,62
		Abseiten	ca. -	10,12
		DG gesamt	ca. 24,61	34,73
UG	UG	HTR	ca. -	9,24
		Abstellraum	ca. -	14,45
		Flur	ca. 2,32	4,63
		Hobby	ca. 9,13	18,25
		UG gesamt	ca. 11,44	46,57
FLÄCHE GESAMT		ca. 133,11	185,78	

JS Wohnbau GmbH
 Am Kratzerhof 14
 85386 Dietersheim / Eching
 E-Mail: info@jswohnbau.de
 Internet: www.jswohnbau.de
 Telefon: +49 (0)89 813 075 99

Reihenmittelhaus 2