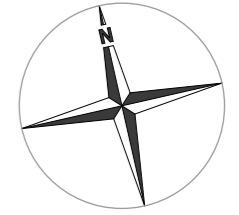


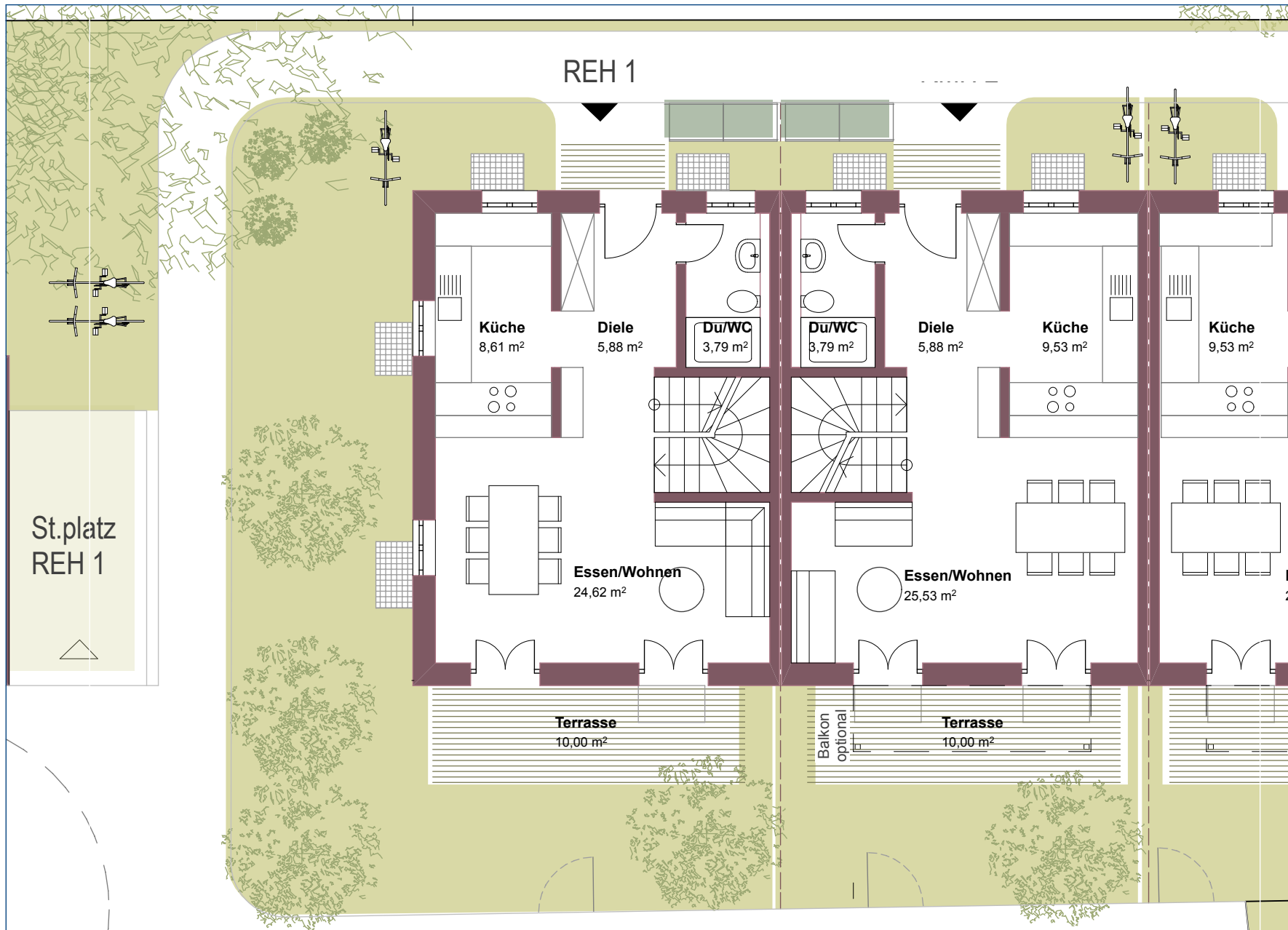


Neubau von 2 Doppelhaushälften und 4 Stadthäuser

Wasserturmstraße 17 in Garching

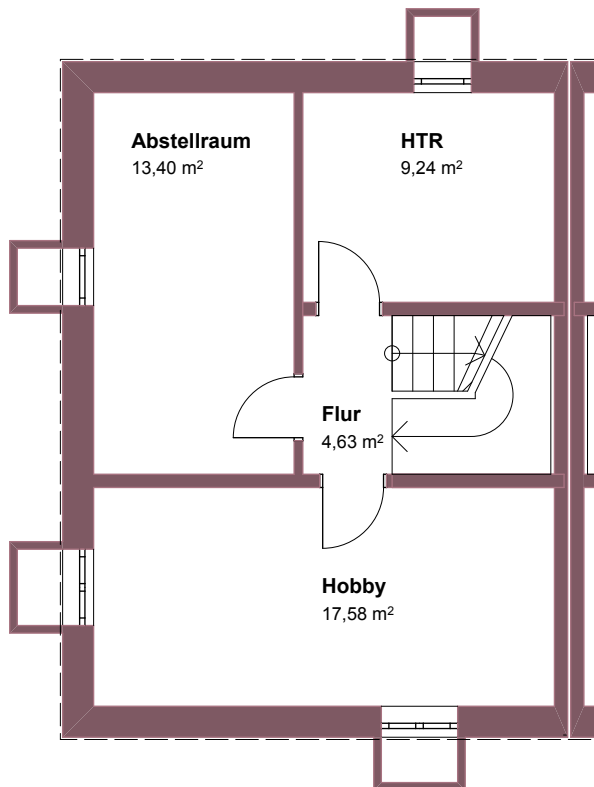
REIHENECKHAUS 1



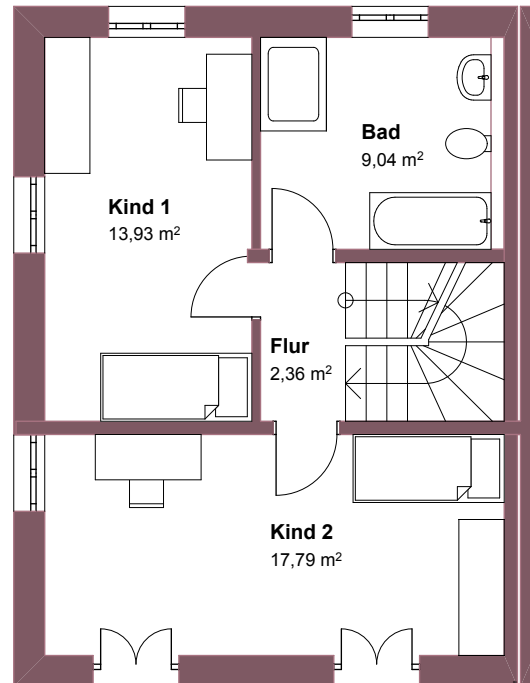


Grundriss EG

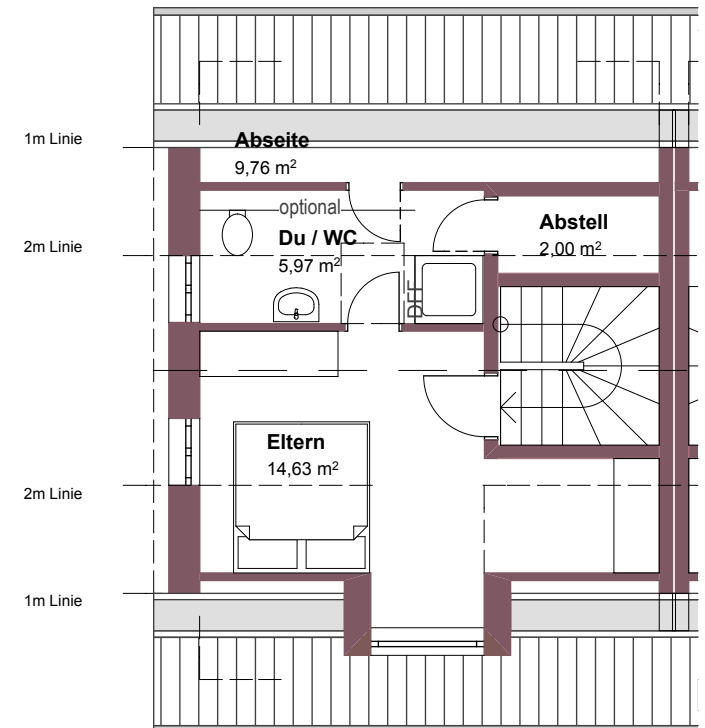
## Kellergeschoss



## Obergeschoss



## Dachgeschoss



REH 1

Grundrisse



Reiheneckhaus 4

Reihenmittelhaus 3

Reihenmittelhaus 2

Reiheneckhaus 1

Ansicht Nord



Reiheneckhaus 1

Reihenmittelhaus 2

Reihenmittelhaus 3

Reiheneckhaus 4

Ansicht Süd



Doppelhaus (DHH 2)

Reihenhaus (REH 4)

Ansicht Ost



Reihenhaus (REH 1)

Doppelhaus (DHH 1)

Ansicht West



Wasserturmstraße 17				WFL (m <sup>2</sup> )	W/NFL (m <sup>2</sup> )	
REH 1	EG	Du/WC	ca.	3,79	3,79	
		Diele	ca.	5,88	5,88	
		Küche	ca.	8,61	8,61	
		Essen / Wohnen	ca.	24,62	24,62	
		Terrasse	ca.	5,00	10,00	
		<b>EG gesamt</b>	ca.	<b>47,90</b>	<b>52,90</b>	
		OG	Bad	ca.	9,04	9,04
Kind 1	ca.		13,93	13,93		
Kind 2	ca.		17,79	17,79		
Flur	ca.		2,36	2,36		
<b>OG gesamt</b>	ca.		<b>43,12</b>	<b>43,12</b>		
DG	Eltern	ca.	14,63	14,63		
	Bad optional	ca.	5,97	5,97		
	Abstell		2,00	2,00		
	Abseiten	ca.	-	9,76		
	<b>DG gesamt</b>	ca.	<b>22,60</b>	<b>32,36</b>		
UG	HTR	ca.		9,24		
	Abstellraum	ca.		13,40		
	Flur	ca.	2,32	4,63		
	Hobby	ca.	8,79	17,58		
	<b>UG gesamt</b>	ca.	<b>11,11</b>	<b>44,85</b>		
<b>FLÄCHE GESAMT</b>				ca.	<b>124,73</b>	<b>173,23</b>

JS Wohnbau GmbH  
 Am Kratzerhof 14  
 85386 Dietersheim / Eching  
 E-Mail: [info@jswohnbau.de](mailto:info@jswohnbau.de)  
 Internet: [www.jswohnbau.de](http://www.jswohnbau.de)  
 Telefon: +49 (0)89 813 075 99

## Reiheneckhaus 1